

guía arquitectura 2010

Calle Córdoba

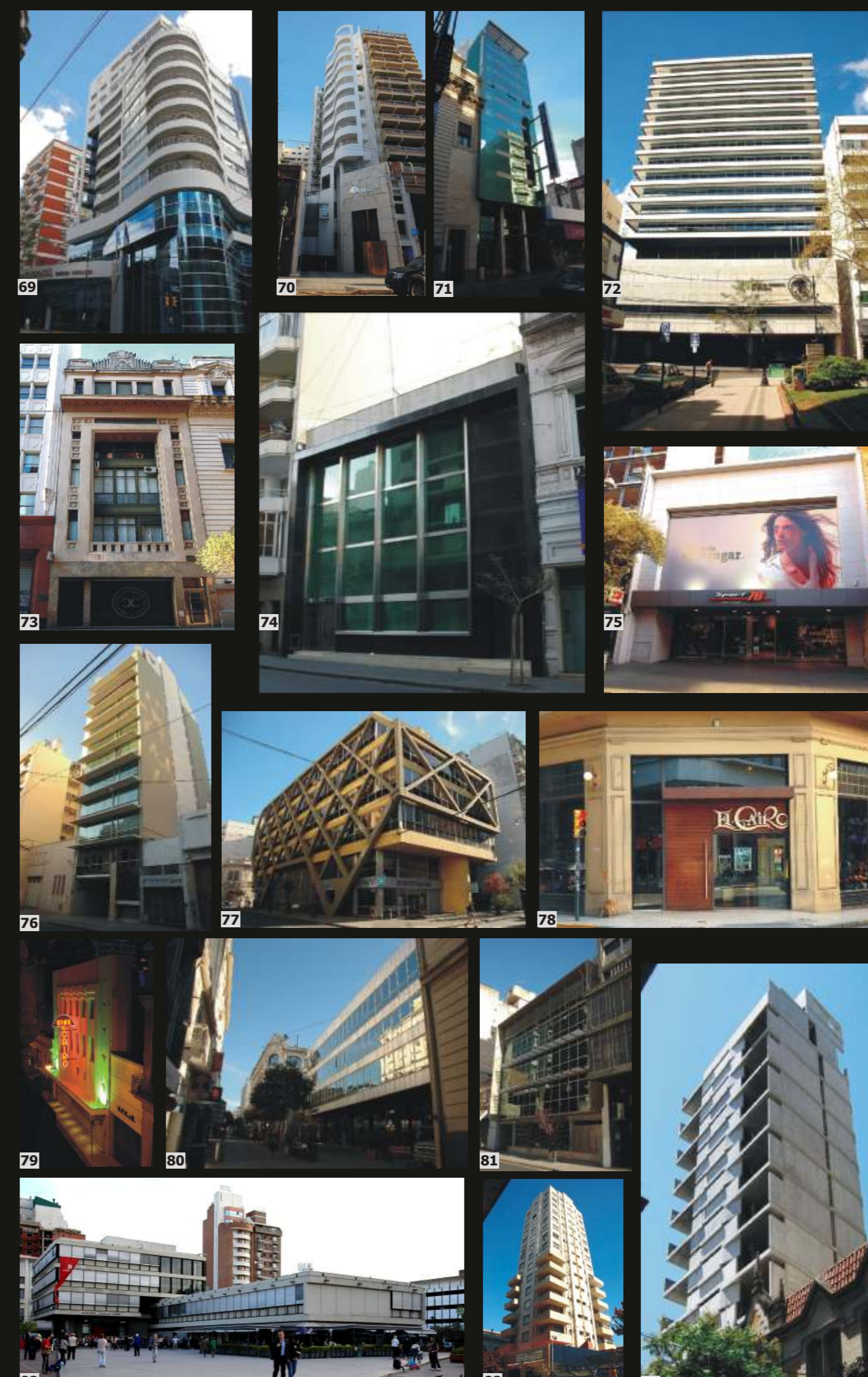
CIRCUITO 4

Obras: Monumento a la Bandera. Arq. Angel Galdo

ROSARIO

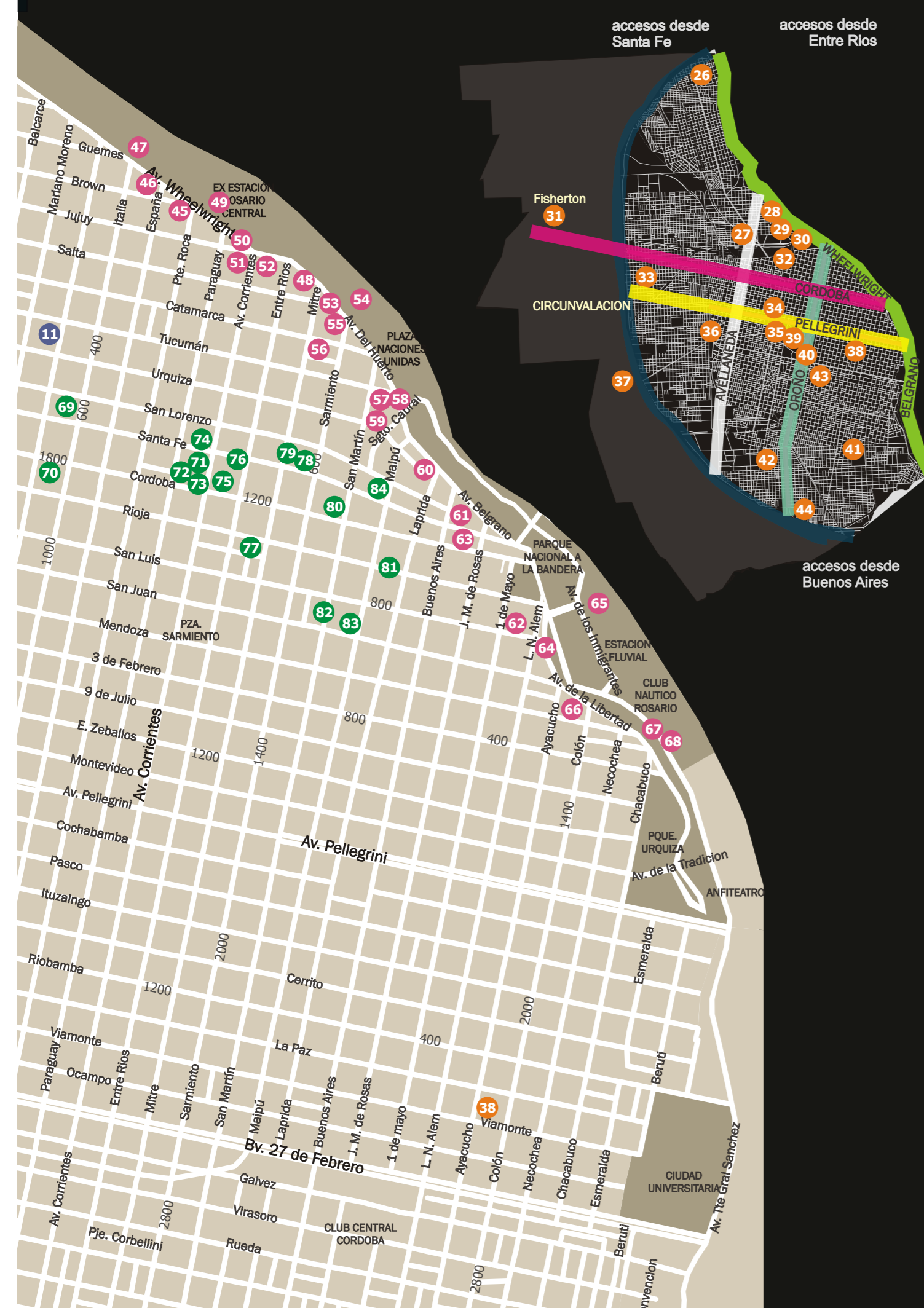
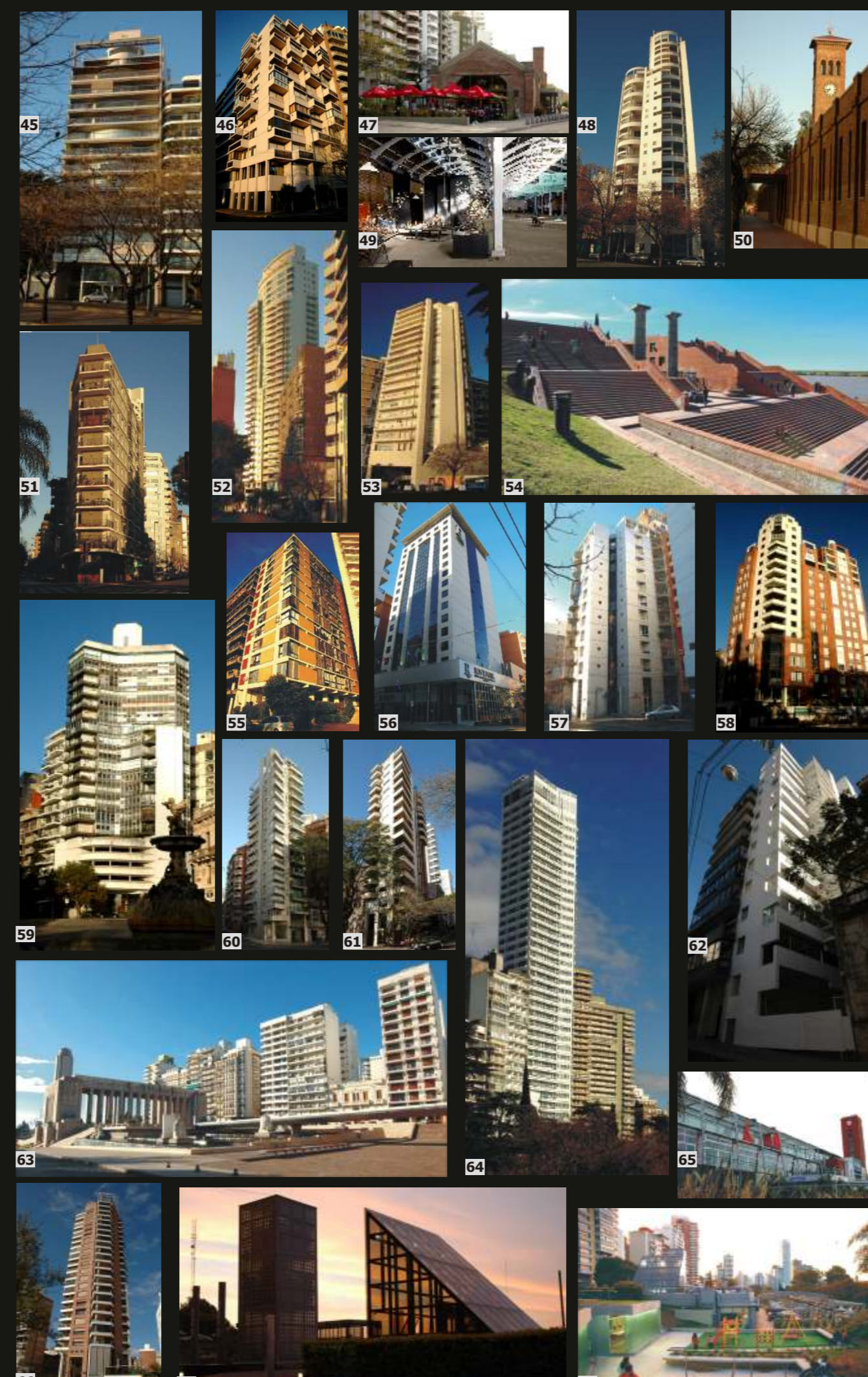
COLEGIO DE ARQUITECTOS
DE LA PROVINCIA DE SANTA FE
caosf
DISTRITO 2 ROSARIO

Rosario, Santa Fe, Argentina



Costanera

CIRCUITO 3



- | | | | | | | | | | | | |
|---|---|--|--|---|---|--|---|--|--|--|--|
| <p>41 Centro Municipal Distrito Sur "Rosa Ziperovich". 2001
Arq. Alvaro Siza
Uruburu 637</p> <p>42 Centro Municipal Distrito Sudoeste. 2009
Arq. Cesar Pellí
Francia 4435</p> | <p>43 Hospital de Niños Víctor J. Vilela. 2000
Arq. Coresa Aiello, Dir. Arq. Hospitalaria, Sec. Salud Pública
Virasoro e Italia</p> <p>44 City Center Casino. 2009
Arqs. Lestard y Baudizone
Bv. Oroño y Circunvalación</p> | <p>45 Edificio Puerto Brown 2003
Arq. Leda Marelli
Brown 1627</p> <p>46 Edificio Wheelwright
Arqs. Cuesta y Rosado
Wheelwright 1707</p> <p>47 Casa del Tango. 1870. Restauración 2009
Arqs. Monteverde y Svatetz
Av. Wheelwright 1730</p> <p>48 Edificio Miracosta Palacio
Arq. A. L. Pantarotto
Av. del Huerto 1253</p> | <p>49 Isla de Los Inventos. 2003
Arq. Laureano Forero</p> <p>50 Centro Municipal de Distrito Centro. Refoma 2005
Arqs. Forero y Grossman
Wheelwright 1486</p> <p>51 Edificio Guernica. 1960
Arqs. Picasso y Fernández Díaz
Corrientes y Jujuy</p> <p>52 Edificio Punta Divisadero. 2002
Arqs. Fabbri y Fontán
Corrientes y Jujuy</p> | <p>53 Edificio Alfara Paraná. 1977
Arqs. Del Huerto 1115</p> <p>54 Centro Cultural Parque España. 1980-1992
Arqs. Bohigas, Mackay, Martorel
Sarmiento y Río Paraná</p> <p>55 Edificio Mirador. 1956
Arqs. C. Lange y L. Rébora
Av. Del Huerto y Sarmiento</p> <p>56 Hotel Ross Tower. 2006
Arq. Sabrina Cachero
Mitre y Catamarca</p> | <p>57 Edificio Eugenio 4. 1988
Arq. D' Angelo y Boix
Tucumán y San Martín</p> <p>58 Edificio Tranvía 7 (1991) y Tranvía 8 (1997)
Arqs. Viotti y Luetlich
Belgrano y Bajada Sargento Cabral</p> <p>59 Edificio Farallón. 1964
Arqs. Spirandelli y Esquica
Urquiza y Bajada Sargento Cabral</p> <p>60 Edificio Belgrano
Arqs. Bisellach, Cerfoglio y Sarti
Belgrano 901 bis</p> | <p>61 Edificio Tranvía 4. 1977
Arqs. Viotti y Luetlich
Buenos Aires y Belgrano</p> <p>62 Torre Altamira. 2003
Arq. Rafael Iglesia
San Luis 470</p> <p>63 Apertura del Pasaje Juramento. 1997
Arqs. Beltramone, Ponzellini y Costa
Córdoba y Buenos Aires</p> <p>64 Torre Aqualina. 2008
Arq. Mario Roberto Alvarez
San Luis y L N Alem</p> | <p>65 Estación Fluvial Rosario. 1951. Remodelación 1999
Arq. M. Wade & Asoc.
Córdoba y Río Paraná</p> <p>66 Torre de la Libertad. 2000
Arqs. De Gregorio y Di Mauro
Av. de La Libertad 205</p> <p>67 Confeitería Espacio 11 2009
Proy Original. Arq. A. Torio.
Ref. Arq. Diego Jobell
Av. De La Libertad 100</p> <p>68 Baños en el Parque Urquiza. 2009
Arq. Diego Jobell
Av. De La Libertad 94</p> | <p>69 San Cristóbal Seguros 2004
Arqs. J. Fabbri, G. Fontán
San Lorenzo e Italia</p> <p>70 Banco Macro. ExSucursal Banco Israelita. 1997
Arq. A. Pantarotto
Córdoba 1825</p> <p>71 Hotel Libertador. 2005
Arqs. Carpmán, Seggiaro y Verger
Corrientes 752</p> <p>72 Oficinas y Ampliación de la Bolsa de Comercio. Arq. Mario Roberto Alvarez
Paraguay 755</p> | <p>73 Edificio de Oficinas Gilardoni y Cía. 1928
Arqs. De Lorenzi, Otaola y Rocca
Córdoba 1438</p> <p>74 Edificio Roselli y Grimaldi 1942. Reforma 2002
Arqs. De Lorenzi, Otaola y Rocca.
Ref. Arqs. M. Dellacasa y T. Ciccerio
Santa Fe 1467</p> <p>75 Sport 78. Local Comercial
Arqs. J. Rondia y H. Cardone
Córdoba 1380</p> <p>76 Edificio GLM. 2007
Arq. Manuel Fernández de Luco
Santa Fe 1300</p> | <p>77 Lloyds Bank. Antiguo Banco de Londres.
Arqs. Sánchez Elia, Agostini y Peralta Ramos
Ríoja y Mitre</p> <p>78 Bar "El Cairo". 1943 Reforma. 2004
Arqs. Di Prinzio, Romano, Caprile y Verdes
San Martín y Sarmiento</p> <p>79 Cine El Cairo 2008
Arq. Francisco Quijano
Santa Fe 1152</p> <p>80 Banco de la Nación Argentina. Rosario. 1980
Arq. Mario Roberto Alvarez
Córdoba y San Martín</p> | <p>81 Edificio Asociación de Cooperativas Argentinas
Arq. Yanina Cicero
Ríoja 875</p> <p>82 Plaza Santiago de Montenegro. 1994
Arq. Solari Viglieno. Reforma Municipalidad de Rosario
San Martín y San Luis</p> <p>83 Edificio Unione e Benevolenza. 1943
Arq. Picasso, Funes y Fernandez Díaz
San Juan y Maipú</p> <p>84 Edificio Maipú. 2009
Arq. Nicolás Campodónico
Maipú 635, Rosario</p> |
|---|---|--|--|---|---|--|---|--|--|--|--|